

Referenzprojekt
INGENIEURBIOLOGIE

Ingenieurbiologische Versuchsstrecke am Rhein
– km 440,600 bis Rhein – km 441,600

Planungsumfang Planung und Ausführung einer Versuchsanlage zur Erprobung ingenieurbiologischer Bauweisen an Bundeswasserstraßen in Zusammenarbeit mit der Geitz und Partner GbR.

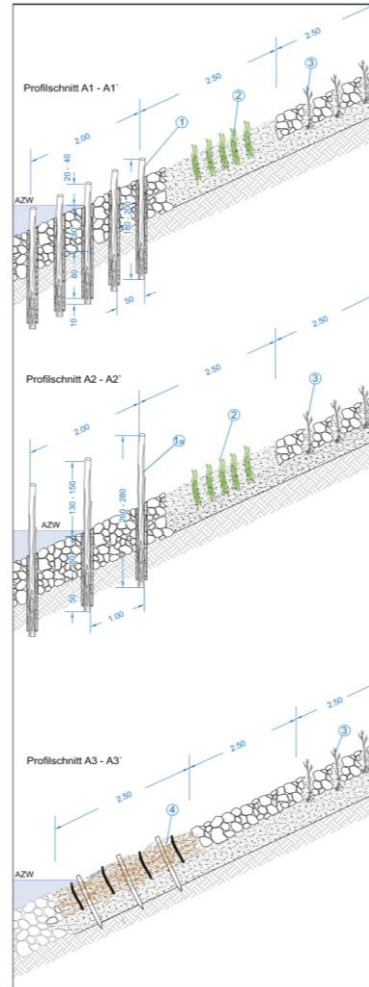
Innerhalb eines 1000 m langen Uferabschnittes mit 9 Versuchsfeldern werden verschiedene technisch-biologische Ufersicherungen eingebaut und erprobt.

Es wird untersucht, ob die pflanzlichen Ufersicherungen in gleicher Weise wie technische Ufersicherungen die Erosionsstabilität gewährleisten und den schiffsinduzierten Belastungen einer Wasserstraße standhalten können.

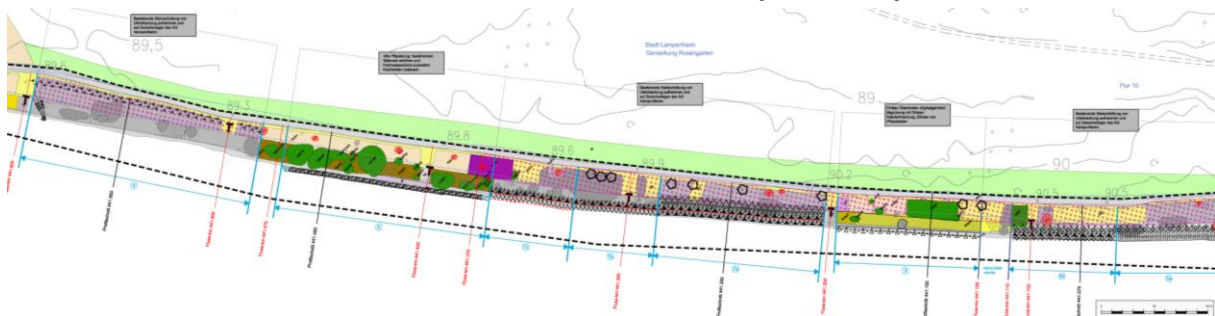
Bausumme/Planungssumme 870.000 €
§ 42 HOAI Leistungsphasen 3 und 5 - 6, teilweise 7 und 8

Auftraggeber Wasser- und Schifffahrtsamt (WSA) Mannheim

Bearbeitungszeitraum November 2010 bis Dezember 2012



Regeldetailzeichnung



Ausführungslageplanausschnitt



Rheinufer im Bearbeitungsgebiet