

## Referenzübersicht

Projektbezeichnung	Sanierungsuntersuchung Altablagerung Kohlelagerplatz Massanei
Leistungsbild	Freies Leistungsbild
Leistungsumfang	Maßgeblicher Leistungsumfang: <ul style="list-style-type: none"><li>• Erarbeitung von Planungsvarianten zur Sicherung der gewässernahen Altablagerungen</li><li>• Beachtung der Erfordernisse nach WRRL und Naturschutzgesetzgebung</li></ul>
Baukosten	1,52 Mio. € Vorzugsvariante
Auftraggeber	Landratsamt Mittelsachsen, Abteilung Umwelt, Forst und Landwirtschaft Frauensteiner Str. 43 09599 Freiberg

## Sanierungsuntersuchung Altablagerung Kohlelagerplatz Massanei

### Planungsumfang

Gegenstand der Planung ist eine Sanierungsuntersuchung i.S.v. § 13 Abs. 1 BBodSchG i.V. m. § 6 Abs. 1 BBodSchV zur Altablagerung Kohlelagerplatz Massanei. Als Sanierungsziel wurde die „Herstellung dauerhaft standsicherer Böschungen im Grenzbereich des Vorfluters Mortelbach ... zur dauerhaften Unterbindung direkter Abfalleinspülungen in das Gewässer“ definiert.

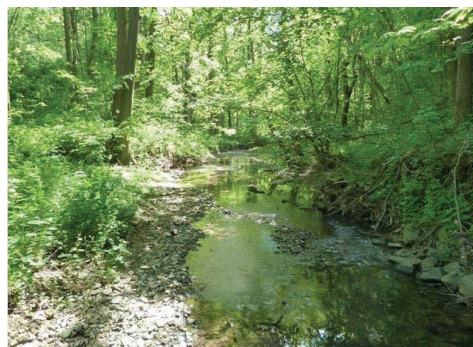
Zu erarbeiten sind dabei insbesondere folgende Sachverhalte:

- Anforderungen der EG-WRRL an den Mortelbach als Oberflächengewässer II. Ordnung (Berichtsgewässer)
- Untersuchung von zwei Sicherungsvarianten unter Verwendung ingenieurbiologischer Bauweisen.
- Bewertung der zwei Sicherungsvarianten vor dem Kontext der Anforderungen der EG-WRRL, des Hochwasserschutzes und des Naturschutzes

### Bearbeitungszeitraum

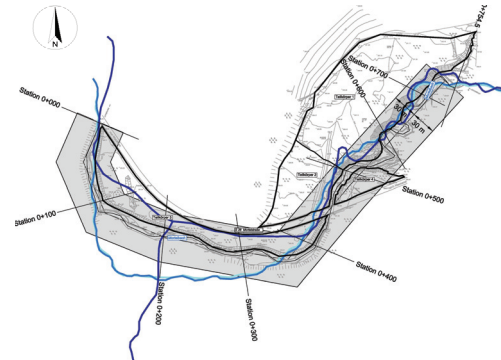
Juni 2013 bis Juni 2014

### Fotos / Abbildungen

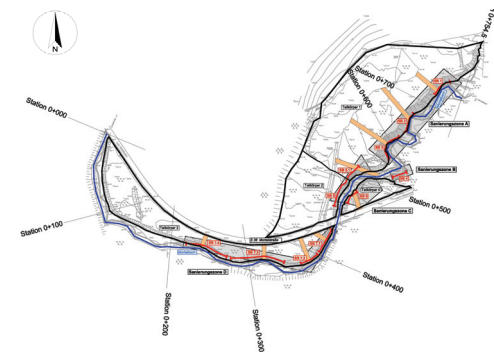


Naturnaher Abschnitt des Mortelbachs

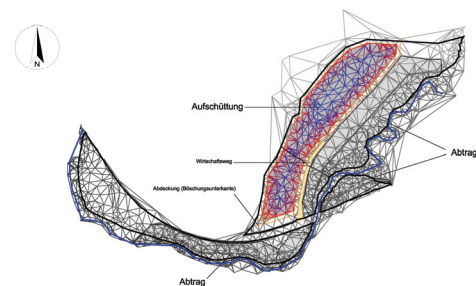
## Referenzprojekt GEWÄSSERENTWICKLUNG UND HOCHWASSERSCHUTZ



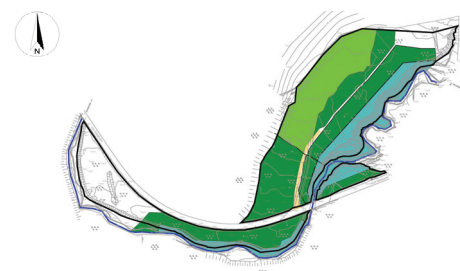
Historischer Gewässerverlauf Mortelbach



Lageplan Variante 1



Lageplan Variante 2



Lageplan Zielvegetation