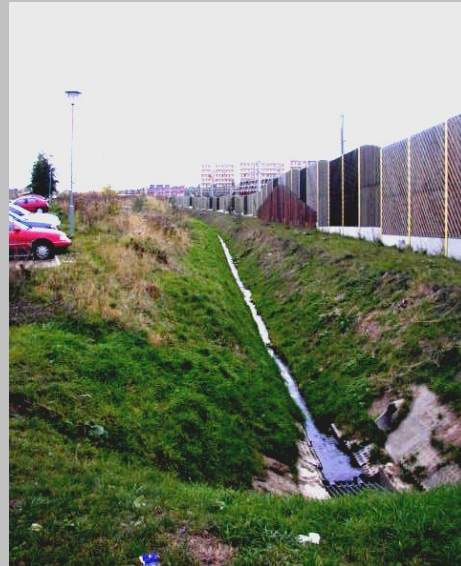


## Referenzprojekt INGENIEURBIOLOGIE



Vor Baubeginn (Februar 2001)



Nach Bauende (Mai 2001)



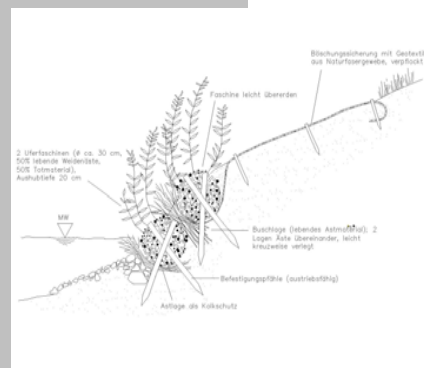
3 Monate nach Bauende (August 2001)



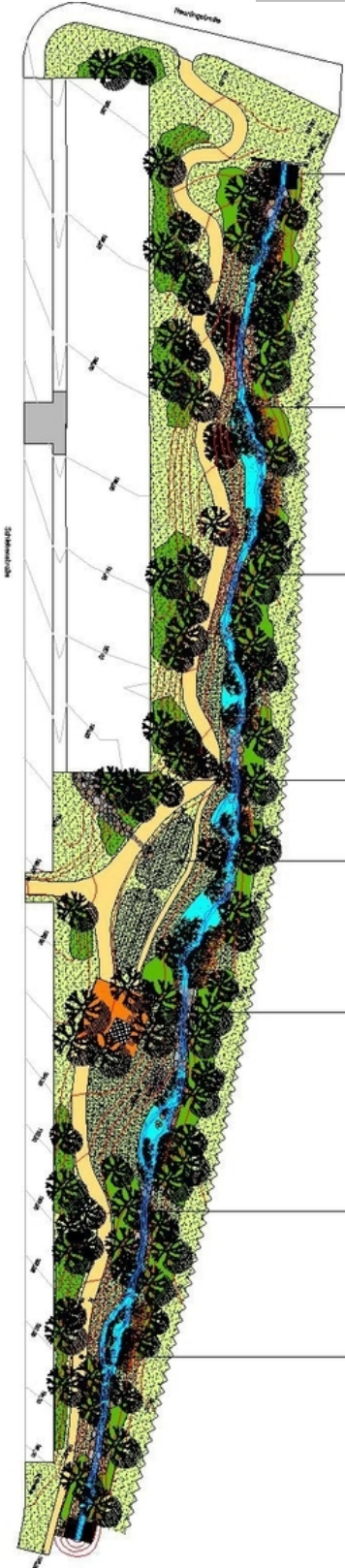
7 Jahre nach Bauende (Mai 2008)



Ausführungsdetail Weidenwippe



Regeldetail Weidenwippe



### Naturnahe Umgestaltung des Weidigtbachs Dresden-Gorbitz - Referenzstrecke Schlehen- straße

**Planungsumfang** Naturnahe Gewässerumgestaltung mittels ingenieurbiologischer Bauweisen auf einer Länge von ca. 250 m – gleichzeitig Aufwertung des Wohnumfelds durch Anlage einer bachbegleitenden Grünfläche

**Bausumme** 153.000 €

**Auftraggeber** Eisenbahnerwohnungsbaugenossenschaft, Dresden e.G.

**Bearbeitungszeitraum** § 15 HOAI, Leistungsphasen 2 bis 9, September 2000 bis Mai 2001

